

2015年度

ホスピタリティ ツーリズム専門学校

学校基本情報

2015年7月8日

1. 学園理念・教育方針

(1) 学園理念

本学は、基本理念を「ホスピタリティ」に置き、グローバルな教育サービス事業の展開を通じて、地球社会の平和と繁栄に寄与します。

(2) 教育理念

グローバルな視点を持ち、職場現場でホスピタリティを実践し、人と社会に貢献できる人財を育成します。

(3) 学校の教育方針・目標

私たちは、観光・サービス業界で求められるプロフェッショナルを育成するため、4つの教育を行います。

1. 相手の立場に立って考え、行動できるホスピタリティ教育
2. 職業現場で活躍できる職業実務実践教育
3. 生涯にわたって、教養を高め、自己啓発ができる動機づけ教育
4. 地域社会、国際社会で役割を果たせるグローバルな教育

ホスピタリティとは、「おもてなし」や「心くばり」、「思いやり」を意味し、本学ではホスピタリティを「相手の立場に立って考え行動する」と定義づけ、すべての教育行為の根幹としている。このホスピタリティの実現のためには、学生だけではなく、それを教育する教職員にもホスピタリティ能力の習得を求めており、学生及び教職員全体での取り組みにより、ホスピタリティマインドの習得を目指している。

2. 学校の概要

(1) 設置する学校・学科等

ホスピタリティ ツーリズム専門学校 1980年4月(2007年4月学校名変更)

○旅行学科

旅行科 (昼間部・夜間部)

○ホスピタリティサービス学科

ホテル科 (昼間部・夜間部)

テーマパーク科 (昼間部・夜間部)

英語コミュニケーション科 (昼間部・夜間部) ※2015年4月新設

○航空運輸学科

エアライン科 (昼間部・夜間部)

エアポート科 (昼間部のみ)

鉄道サービス科 (昼間部・夜間部)

(2) 校長、所在地、連絡先

- ①校長名 中村 裕
- ②所在地 東京都中野区東中野 3-18-11
- ③電話番号 03-3367-8111

(3) 学校の沿革

- 1973年 トラベルジャーナル旅行学院開校 夜間研修科開設
- 1974年 全日制開設
- 1975年 (一社) 日本旅行業協会 (JATA) 推薦校となる
- 1977年 (一社) 全国旅行業協会 (ANTA) 推薦校となる
- 1980年 東京都より学校法人、専修学校として認可され、トラベルジャーナル旅行専門学校と校名を改める
- 1981年 太平洋アジア観光協会 (PATA) 日本支部推薦校となる
- 1982年 在日外国観光局協議会 (ANTOR-JAPAN) 推薦校となる
- 1990年 夜間部旅行本科開設
- 1991年 (一社) 日本海外ツアーオペレーター協会 (OTOA) 推薦校となる
海外ホテル協会 (OHEA) 推薦校となる
- 1997年 (一社) 航空貨物運送協会 (Jafa) 推薦校となる
- 2001年 (公社) 日本ブライダル文化振興協会 (BIA) 推薦校となる
- 2002年 (一社) 日本添乗サービス協会 (TCSA) 推薦校となる
- 2004年 (一社) 日本イベントプロデュース協会 (JEPC) 推薦校となる
- 2007年 学校法人トラベルジャーナル学園に法人名変更
ホスピタリティ ツーリズム専門学校に校名変更
- 2013年 東京ブライダル専門学校開校

3. 学科の教育

(1) 学生数の状況 (2015年5月1日現在)

- 入学者定員 昼間部 260名 夜間部 160名
- 入学者 昼間部 226名 夜間部 94名
- 収容定員 昼間部 520名 夜間部 320名
- 在学者数 昼間部 433名 夜間部 194名

(2) 入学者に関する受入れ方針

応募資格

- ホスピタリティ精神 (相手の立場に立って考え行動できる) があり、将来の職業として観光業界に進み、業界の発展に貢献したいという意欲のある者。
- 高等学校卒業程度の学力を有し、心身ともに健全である者。

(3) カリキュラム

昼間部

【旅行学科 旅行科】

1単位時間 45分

授業科目	1年次			2年次			授業時数 合計	単位数
	年間授業 時間数	学期	週授 業	年間授業 時間数	学期	週授業 時間数		
ホームルーム	60	2	2	60	2	2	120	8
就職対策Ⅰ	60	2	2	30	1	2	90	6
就職対策Ⅱ	60	2	2	0	0	0	60	4
英語	120	2	4	120	2	4	240	16
ビジネス実務	60	2	2	0	0	0	60	4
情報リテラシー	60	2	2	0	0	0	60	4
手話	30	1	2	0	0	0	30	2
選択授業	0	0	0	60	2	2	60	4
旅行業法	30	1	2	0	0	0	30	2
旅行業約款	30	1	2	0	0	0	30	2
国内地理	60	1	4	0	0	0	60	4
国内運賃料金	30	1	2	0	0	0	30	2
運送宿泊約款	30	1	2	0	0	0	30	2
旅行業の仕組み	60	2	2	0	0	0	60	4
観光ビジネス演習	30	1	2	0	0	0	30	2
AXESS	30	1	2	30	1	2	60	4
国内デスティネーション研究	30	1	2	60	2	2	90	6
ツアーコンダクター演習	30	1	2	0	0	0	30	2
ツアーセールス演習	30	1	2	0	0	0	30	2
ツアープランニング演習	30	1	2	60	2	2	90	6
海外実務	0	0	0	30	1	2	30	2
海外デスティネーション研究	30	1	2	60	2	2	90	6
国際航空運賃	0	0	0	30	1	2	30	2
出入国法令	0	0	0	30	1	2	30	2
インバウンドツアー研究	0	0	0	30	1	2	30	2
旅行商品知識	0	0	0	60	2	2	60	4
ホームページ作成演習	0	0	0	60	2	2	60	4
旅行業英語	0	0	0	60	2	2	60	4
国内トラベルカルチャー	0	0	0	30	1	2	30	2
海外トラベルカルチャー	0	0	0	30	1	2	30	2
ボールペン字対策	0	0	0	30	1	2	30	2
添乗料飲サービス演習	0	0	0	30	1	2	30	2
入学オリテン合宿	12	1					12	
入学オリテン	12	1					12	
スポーツデー	6	1					6	
学園祭	18	1					18	
就職セミナー	6	1					6	
始業式				6	1		6	
必修科目授業時数	954		—	906		—	1860	
選択科目授業時数	0		—	0		—	0	

【ホスピタリティサービス 学科ホテル科】

2015年度

1単位時間 45分

授業科目	1年次			2年次			授業時数 合計	単位数
	年間授業 時間数	学期	週授業 時間数	年間授 業	学期	週授業 時間数		
ホームルーム	60	2	2	60	2	2	120	8
就職対策Ⅰ	60	2	2	30	1	2	90	6
就職対策Ⅱ	60	2	2	0	0	0	60	4
英語	120	2	4	120	2	4	240	16
ビジネス実務	60	2	2	0	0	0	60	4
情報リテラシー	60	2	2	0	0	0	60	4
手話	30	1	2	0	0	0	30	2
選択授業	0	0	0	60	2	2	60	4
ベルサービス演習	30	1	2	0	0	0	30	2
宿泊サービス演習	30	1	2	60	2	2	90	6
宿泊予約システム演習	0	0	0	60	2	2	60	4
レストランサービス実務	60	2	4	30	1	2	90	6
レストランサービス演習	60	2	4	60	1	4	120	8
バーサービス演習	0	0	0	30	1	2	30	2
Hotel EnglishⅠ	60	2	2	0	0	0	60	4
Hotel EnglishⅡ	0	0	0	60	2	4	60	4
English Interview	60	2	4	0	0	0	60	4
ホテル産業総論	60	2	4	0	0	0	60	4
セールスプロモーション	0	0	0	30	1	2	30	2
ホテル商品開発	0	0	0	30	1	2	30	2
レストラン企画運営	0	0	0	30	1	2	30	2
ホテル業界研究	60	2	2	30	1	2	90	6
卒業制作	0	0	0	60	1	4	60	4
世界観光案内	0	0	0	60	2	4	60	4
調理基礎	0	0	0	30	1	2	30	2
東京シティガイド	0	0	0	60	2	4	60	4
マナープロトコール	30	1	2	0	0	0	30	2
入学オリテン合宿	12	1					12	
入学オリテン	12	1					12	
スポーツデー	6	1					6	
学園祭	18	1					18	
就職セミナー	6	1					6	
始業式				6	1		6	
必修科目授業時数	954		—	906		—	1860	
選択科目授業時数	0		—	0		—	0	

【ホスピタリティサービス学科 テーマパーク科】

1単位時間 45分

授業科目	1年次			2年次			授業時数 合計	単位数
	年間授業 時間数	学期	週授業 時間数	年間授業 時間数	学期	週授業 時間数		
ホームルーム	60	2	2	60	2	2	120	8
就職対策Ⅰ	60	2	2	30	1	2	90	6
就職対策Ⅱ	60	2	2	0	0	0	60	4
英語	120	2	4	120	2	4	240	16
ビジネス実務	60	2	2	0	0	0	60	4
情報リテラシー	60	2	2	0	0	0	60	4
手話	30	1	2	0	0	0	30	2
選択授業	0	0	0	60	2	2	60	4
パフォーマンス演習	60	2	2	60	2	2	120	8
ボイストレーニング	60	2	2	60	2	2	120	8
レクリエーション演習	60	2	2	0	0	0	60	4
ユニバーサルサービス	0	0	0	60	2	2	60	4
テーマレストランサービス	30	1	2	0	0	0	30	2
バルーンアート	60	2	2	60	2	2	120	8
業界英語	60	2	2	60	2	2	120	8
カラーアート	0	0	0	60	2	2	60	4
キッズコーチング	0	0	0	60	2	2	60	4
音響照明演習	0	0	0	30	1	2	30	2
舞台空間演習	0	0	0	60	2	2	60	4
ダンス演習	60	2	2	60	2	2	120	8
手話	0	0	0	60	2	2	60	4
ゲストオペレーション	60	2	2	0	0	0	60	4
入学オリテン合宿	12	1					12	
入学オリテン	12	1					12	
スポーツデー	6	1					6	
学園祭	18	1					18	
就職セミナー	6	1					6	
始業式				6	1		6	
必修科目授業時数	954		—	906		—	1860	
選択科目授業時数	0		—	0		—	0	

【ホスピタリティサービス学科 英語コミュニケーション科】

1単位時間 45分

授業科目	1年次			2年次			授業時数 合計	単位数
	年間授業 時間数	学期	週授業 時間数	年間授業 時間数	学期	週授業 時間数		
ホームルーム	60	2	2	60	2	2	120	8
就職対策Ⅰ	60	2	2	30	1	2	90	6
就職対策Ⅱ	60	2	2	0	0	0	60	4
英語	120	2	4	120	2	4	240	16
ビジネス実務	60	2	2	0	0	0	60	4
情報リテラシー	60	2	2	0	0	0	60	4
手話	30	1	2	0	0	0	30	2
選択授業	0	0	0	60	2	2	60	4
English Grammar	60	2	2	0	0	0	60	4
TOEIC	60	2	2	60	2	2	120	8
Communication Practice	120	2	4	0	0	0	120	8
English through Entertainment	0	0	0	30	1	2	30	2
Discussion & Sales Skill	0	0	0	60	2	2	60	4
Speech & Presentation	60	2	2	30	1	1	90	6
Expression Training	60	2	2	0	0	0	60	4
English Play	0	0	0	30	1	1	30	2
Hospitality Service English	0	0	0	60	2	2	60	4
English Resume/interview	0	0	0	30	1	2	30	2
Translating Activity	0	0	0	30	1	2	30	2
Hospitality Business English	0	0	0	60	2	2	60	4
国際手話	0	0	0	60	2	2	60	4
Cultural Training	60	2	2	30	1	2	90	6
Concierge Service Training	0	0	0	60	2	2	60	4
Global Tourism Business	0	0	0	30	1	2	30	2
Hospitality Event Planning	30	1	2	60	2	2	90	6
入学オリテン合宿	12	1					12	
入学オリテン	12	1					12	
スポーツデー	6	1					6	
学園祭	18	1					18	
就職セミナー	6	1					6	
始業式				6	1		6	
必修科目授業時数	954		—	906		—	1860	
選択科目授業時数	0		—	0		—	0	

【航空・運輸学科エアライン科】

1単位時間 45分

授業科目	1年次			2年次			授業時数 合計	単位数
	年間授業 時間数	学期	週授業 時間数	年間授 業	学期	週授業 時間数		
ホームルーム	60	2	2	60	2	2	120	8
就職対策Ⅰ	60	2	2	30	1	2	90	6
就職対策Ⅱ	60	2	2	0	0	0	60	4
英語	120	2	4	120	2	4	240	16
ビジネス実務	60	2	2	0	0	0	60	4
情報リテラシー	60	2	2	0	0	0	60	4
手話	30	1	2	0	0	0	30	2
選択授業	0	0	0	60	2	2	60	4
TOEIC	60	2	2	60	2	2	120	8
エアライン概論	60	2	2	0	0	0	60	4
Airline English	60	2	2	0	0	0	60	4
エアライン実務Ⅰ	60	2	2	0	0	0	60	4
エアライン実務Ⅱ	60	2	2	0	0	0	60	4
ビジュアル マネジメント	30	1	2	0	0	0	30	2
コミュニケーションスキル	60	2	2	30	1	2	90	6
韓国語/日本語	60	2	2	0	0	0	60	4
English Interview	0	0	0	30	1	2	30	2
English Discussion	0	0	0	60	2	2	60	4
時事研究	0	0	0	30	1	2	30	2
手話Ⅱ	0	0	0	60	2	2	60	4
異文化研究	0	0	0	60	2	2	60	4
ウォーキングレッスン	0	0	0	60	2	2	60	4
日本文化研究	0	0	0	60	2	2	60	4
社会生活知識	0	0	0	30	1	2	30	2
キッズコーチング	0	0	0	30	1	2	30	2
航空安全概論	0	0	0	60	2	2	60	4
エアラインセールスプロモーション	0	0	0	30	1	2	30	2
ビジネスマナー	0	0	0	30	1	2	30	2
入学オリテン合宿	12	1					12	
入学オリテン	12	1					12	
スポーツデー	6	1					6	
学園祭	18	1					18	
就職セミナー	6	1					6	
始業式				6	1		6	
必修科目授業時数	954		—	906		—	1860	
選択科目授業時数	0		—	0		—	0	

【航空・運輸学科 エアポート科】

1単位時間 45分

授業科目	1年次			2年次			授業時数 合計	単位数
	年間授業 時間数	学期	週授業 時間数	年間授業 時間数	学期	週授業 時間数		
ホームルーム	60	2	2	60	2	2	120	8
就職対策Ⅰ	60	2	2	30	1	2	90	6
就職対策Ⅱ	60	2	2	0	0	0	60	4
英語	120	2	4	120	2	4	240	16
ビジネス実務	60	2	2	0	0	0	60	4
情報リテラシー	60	2	2	0	0	0	60	4
手話	30	1	2	0	0	0	30	2
選択授業	0	0	0	60	2	2	60	4
業界事情	60	2	2	60	2	2	120	8
体力・作文力	60	2	2	60	2	2	120	8
エアクラフト	60	2	2	0	0	0	60	4
グランドサービス概要	30	1	2	0	0	0	30	2
グランドサービスⅠ(機側)	60	2	2	60	2	2	120	8
グランドサービスⅡ(貨物)	0	0	0	60	2	2	60	4
国際航空貨物取扱士Ⅰ	60	2	2	0	0	0	60	4
国際航空貨物取扱士Ⅱ	60	2	2	0	0	0	60	4
業界英語	60	2	2	60	2	2	120	8
危険物航空輸送	0	0	0	60	2	2	60	4
ロジスティクスオペレーション	0	0	0	60	2	2	60	4
通関業	0	0	0	60	2	2	60	4
貿易実務	0	0	0	60	2	2	60	4
ライフプランニング	0	0	0	60	2	2	60	4
成果発表	0	0	0	30	1	2	30	2
入学オリテン合宿	12	1					12	
入学オリテン	12	1					12	
スポーツデー	6	1					6	
学園祭	18	1					18	
就職セミナー	6	1					6	
始業式				6	1		6	
必修科目授業時数	954		—	906		—	1860	
選択科目授業時数	0		—	0		—	0	

【航空・運輸学科 鉄道サービス科】

1単位時間 45分

授業科目	1年次			2年次			授業時数 合計	単位数
	年間授業 時間数	学期	週授業 時間数	年間授業 時間数	学期	週授業 時間数		
ホームルーム	60	2	2	60	2	2	120	8
就職対策Ⅰ	60	2	2	30	1	2	90	6
就職対策Ⅱ	60	2	2	0	0	0	60	4
英語	120	2	4	120	2	4	240	16
ビジネス実務	60	2	2	0	0	0	60	4
情報リテラシー	60	2	2	0	0	0	60	4
手話	30	1	2	0	0	0	30	2
選択授業	0	0	0	60	2	2	60	4
鉄道英語	60	2	2	60	2	2	120	8
旅行業法・運送約款	30	1	2	0	0	0	30	2
旅行業約款	30	1	2	0	0	0	30	2
国内管理者地理	30	1	2	0	0	0	30	2
観光地理	30	1	2	0	0	0	30	2
国内運賃料金	30	1	2	0	0	0	30	2
サービス介助士	30	1	2	0	0	0	30	2
適性検査	30	1	2	0	0	0	30	2
時刻表演習	30	1	2	0	0	0	30	2
就労知識	30	1	2	0	0	0	30	2
ペン字演習	30	1	2	0	0	0	30	2
入社試験対策	30	1	2	30	1	2	60	4
自己表現	30	1	2	0	0	0	30	2
受験文書表現	30	1	2	30	1	2	60	4
ビジネス文書表現	0	0	0	30	1	2	30	2
面接演習	0	0	0	60	2	2	60	4
一般常識時事	0	0	0	30	1	2	30	2
団体運賃料金	0	0	0	60	2	2	60	4
鉄道業実務知識	0	0	0	60	2	2	60	4
旅客サービスマナー	0	0	0	60	2	2	60	4
鉄道地理	0	0	0	60	2	2	60	4
運賃計算演習	0	0	0	60	2	2	60	4
JR端末演習	0	0	0	30	1	2	30	2
鉄道運送約款	0	0	0	30	1	2	30	2
営業規則	0	0	0	30	1	2	30	2
入学オリテン合宿	12	1					12	
入学オリテン	12	1					12	
スポーツデー	6	1					6	
学園祭	18	1					18	
就職セミナー	6	1					6	
始業式				6	1		6	
必修科目授業時数	954		—	906		—	1860	
選択科目授業時数	0		—	0		—	0	

夜間部

【旅行学科 旅行科】

1単位時間 45分

授業科目	1年次			2年次			授業時数 合計	単位数
	年間授業 時間数	学期	週授業 時間数	年間授業 時間数	学期	週授業 時間数		
ホームルーム	30	2	1	30	2	1	60	4
就職対策Ⅰ	60	2	2	30	1	2	90	6
就職対策Ⅱ	30	2	1	0	0	0	30	2
英語	60	2	4	60	2	4	120	8
情報リテラシー	30	1	2	0	0	0	30	2
選択授業	0	0	0	45	2	1	45	3
旅行業法	30	1	2	0	0	0	30	2
旅行業約款	30	1	2	0	0	0	30	2
国内地理	30	1	2	0	0	0	30	2
国内運賃料金	30	1	2	0	0	0	30	2
旅行業の仕組み	30	2	1	0	0	0	30	2
ツアーコンダクター演習	30	1	2	0	0	0	30	2
ツアーセールス演習	15	1	1	0	0	0	15	1
ツアープランニング演習	0	0	0	30	1	2	30	2
国際航空運賃	0	0	0	15	1	1	15	1
海外実務	0	0	0	15	1	1	15	1
海外地理	0	0	0	15	1	1	15	1
AXESS	30	1	2	30	1	2	60	4
旅行業英語	0	0	0	15	1	1	15	1
国内デスティネーション研究	15	1	1	45	2	1	60	4
ホームページ作成演習	0	0	0	45	2	1	45	3
海外デスティネーション	0	0	0	30	1	2	30	2
国内トラベルカルチャー	0	0	0	15	1	1	15	1
時刻表演習	0	0	0	30	1	2	30	2
入学オリテン合宿	12	1					12	
入学オリテン	12	1					12	
スポーツデー	6	1					6	
学園祭	18	1					18	
就職セミナー	6	1					6	
始業式				6	1		6	
必修科目授業時数	504		—	456		—	960	
選択科目授業時数	0		—	0		—	0	

【ホスピタリティサービス学科ホテル科】

授業科目	1年次			2年次			授業時数 合計	単位数
	年間授業 時間数	学期	週授業 時間数	年間授業 時間数	学期	週授業 時間数		
ホームルーム	30	2	1	30	2	1	60	4
就職対策Ⅰ	60	2	2	30	1	2	90	6
就職対策Ⅱ	30	2	1	0	0	0	30	2
英語	60	2	4	60	2	4	120	8
情報リテラシー	30	1	2	0	0	0	30	2
選択授業	0	0	0	45	2	1	45	3
ベルサービス演習	30	1	2	0	0	0	30	2
宿泊サービス演習	30	1	2	60	2	2	90	6
レストランサービス実務	30	2	2	30	1	2	60	4
レストランサービス演習	60	2	4	30	1	2	90	6
バーサービス演習	0	0	0	30	1	2	30	2
Hotel English I	60	2	4	0	0	0	60	4
Hotel English II	0	0	0	60	2	4	60	4
ホテル産業総論	15	1	1	0	0	0	15	1
ホテル商品開発	0	0	0	45	1	3	45	3
レストラン企画運営	0	0	0	30	1	2	30	2
ホテル業界研究	15	1	1	0	0	0	15	1
入学オリテン合宿	12	1					12	
入学オリテン	12	1					12	
スポーツデー	6	1					6	
学園祭	18	1					18	
就職セミナー	6	1					6	
始業式				6	1		6	
必修科目授業時数	504		—	456		—	960	
選択科目授業時数	0		—	0		—	0	

【ホスピタリティサービス学科 テーマパーク科】

1単位時間 45分

授業科目	1年次			2年次			授業時数 合計	単位数
	年間授業 時間数	学期	週授業 時間数	年間授業 時間数	学期	週授業 時間数		
ホームルーム	30	2	1	30	2	1	60	4
就職対策Ⅰ	60	2	2	30	1	2	90	6
就職対策Ⅱ	30	2	1	0	0	0	30	2
英語	60	2	4	60	2	4	120	8
情報リテラシー	30	1	2	0	0	0	30	2
選択授業	0	0	0	45	2	1	45	3
キッズコーチング	0	0	0	30	1	2	30	2
パフォーマンス演習	30	2	1	30	2	1	60	4
ボイストレーニング	30	2	1	0	0	0	30	2
バルーンアート	0	0	0	60	1	2	60	4
カラーアート	0	0	0	30	1	2	30	2
ダンス演習	60	2	2	30	1	1	90	6
業界英語	30	2	1	30	2	1	60	4
テーマレストランサービス	30	1	2	0	0	0	30	2
音響照明演習	0	0	0	30	1	2	30	2
手話	0	0	0	45	1	1	45	3
ゲストオペレーション	60	2	2	0	0	0	60	4
入学オリテン合宿	12	1					12	
入学オリテン	12	1					12	
スポーツデー	6	1					6	
学園祭	18	1					18	
就職セミナー	6	1					6	
始業式				6	1		6	
必修科目授業時数	504		—	456		—	960	
選択科目授業時数	0		—	0		—	0	

【ホスピタリティサービス学科 英語コミュニケーション科】

授業科目	1単位時間 45分						授業時数 合計	単位数
	1年次			2年次				
	年間授業 時間数	学期	週授業 時間数	年間授業 時間数	学期	週授業 時間数		
ホームルーム	30	2	1	30	2	1	60	4
就職対策Ⅰ	60	2	2	30	1	2	90	6
就職対策Ⅱ	30	2	1	0	0	0	30	2
英語	60	2	4	60	2	4	120	8
情報リテラシー	30	1	2	0	0	0	30	2
選択授業	0	0	0	45	2	1	45	3
English Grammar	45	2	1	0	0	0	45	3
TOEIC	30	1	2	60	2	2	90	6
Communication Practice	60	2	2	0	0	0	60	4
Speech Training	30	1	2	30	1	2	60	4
Expression Training	45	2	1	0	0	0	45	3
English Play	0	0	0	30	1	2	30	2
English Resume/interview	0	0	0	30	1	2	30	2
Translating Activity	0	0	0	15	1	1	15	1
Hospitality Business English	0	0	0	30	1	2	30	2
Cultural Training	30	2	1	15	1	1	45	3
Concierge Service Training	0	0	0	45	1	1	45	3
Hospitality Event Planning	0	0	0	30	1	1	30	2
入学オリテン合宿	12	1					12	
入学オリテン	12	1					12	
スポーツデー	6	1					6	
学園祭	18	1					18	
就職セミナー	6	1					6	
始業式				6	1		6	
必修科目授業時数	504		—	456		—	960	
選択科目授業時数	0		—	0		—	0	

【航空・運輸学科 エアライン科】

1単位時間 45分

授業科目	1年次			2年次			授業時数計	単位数
	年間授業時間数	学期	週授業時間数	年間授業時間数	学期	週授業時間数		
ホームルーム	30	2	1	30	2	1	60	4
就職対策Ⅰ	60	2	2	30	1	2	90	6
就職対策Ⅱ	30	2	1	0	0	0	30	2
英語	60	2	4	60	2	4	120	8
情報リテラシー	30	1	2	0	0	0	30	2
選択授業	0	0	0	45	2	1	45	3
TOEIC	30	2	1	30	2	1	60	4
エアライン概論	30	1	1	0	0	0	30	2
Airline English	45	2	1	0	0	0	45	3
エアライン実務Ⅰ	60	1	2	30	1	1	90	6
エアライン実務Ⅱ	30	1	1	0	0	0	30	2
コミュニケーションスキル	45	2	1	30	1	2	75	5
English Interview	0	0	0	15	1	1	15	1
手話Ⅱ	0	0	0	60	2	2	60	4
English Discussion	0	0	0	30	1	1	30	2
社会生活知識	0	0	0	30	1	1	30	2
航空安全概論	0	0	0	30	1	1	30	2
エアラインセールスプロモーション	0	0	0	30	1	1	30	2
入学オリテン合宿	12	1					12	
入学オリテン	12	1					12	
スポーツデー	6	1					6	
学園祭	18	1					18	
就職セミナー	6	1					6	
始業式				6	1		6	
必修科目授業時数	504		—	456		—	960	
選択科目授業時数	0		—	0		—	0	

【航空・運輸学科 鉄道サービス科】

1単位時間 45分

授業科目	1年次			2年次			授業時数 合計	単位数
	年間授業 時間数	学期	週授業 時間数	年間授 業	学期	週授業 時間数		
ホームルーム	30	2	1	30	2	1	60	4
就職対策Ⅰ	60	2	2	30	1	2	90	6
就職対策Ⅱ	30	2	1	15	1	1	45	3
英語	60	2	4	60	2	4	120	8
情報リテラシー	30	1	2	0	0	0	30	2
選択授業	0	0	0	45	2	1	45	3
旅行業法・運送約款	30	1	2	0	0	0	30	2
旅行業約款	30	1	2	0	0	0	30	2
国内管理者地理	30	1	2	0	0	0	30	2
国内運賃料金	30	1	2	0	0	0	30	2
一般常識時事	30	2	1	15	1	1	45	3
適性検査	30	1	2	0	0	0	30	2
サービス介助士	30	1	2	0	0	0	30	2
就労知識	30	1	2	0	0	0	30	2
面接演習	0	0	0	60	2	2	60	4
団体運賃料金	0	0	0	60	2	2	60	4
鉄道業実務知識	0	0	0	60	2	2	60	4
JR端末演習	0	0	0	30	1	2	30	2
鉄道地理	0	0	0	30	1	2	30	2
運賃料金計算演習	0	0	0	15	1	1	15	1
入学オリテン合宿	12	1					12	
入学オリテン	12	1					12	
スポーツデー	6	1					6	
学園祭	18	1					18	
就職セミナー	6	1					6	
始業式				6	1		6	
必修科目授業時数	504		—	456		—	960	
選択科目授業時数	0		—	0		—	0	

(4) 進級・卒業の要件

○総授業時間数の80%以上を出席すること

○総単位数の80%以上を修得すること

(5) 資格・検定の実績

資格名称	2014年合格者
手話技能検定5級	283名
秘書技能検定2級	104名
総合旅行業務取扱管理者	7名
国内旅行業務取扱管理者	58名
国際航空貨物取扱士基礎(ディプロマ)	12名
ホテルビジネス実務検定ベーシック2級	61名
レストランサービス技能士3級	28名
A X E S S 実用検定国際3級	2名
A X E S S 実用検定国内3級	38名
旅行地理検定国内3級	3名

(6) 就職者数・就職状況(2014年度)

就職・進路希望者数	254名
就職・進路決定者数	250名
求人会社数	501社
内旅行業界	93社
内航空運輸業界	126社
内鉄道業界	50社
内ホテル・レジャー業界・レストラン	205社
内その他	27社

4. 教職員

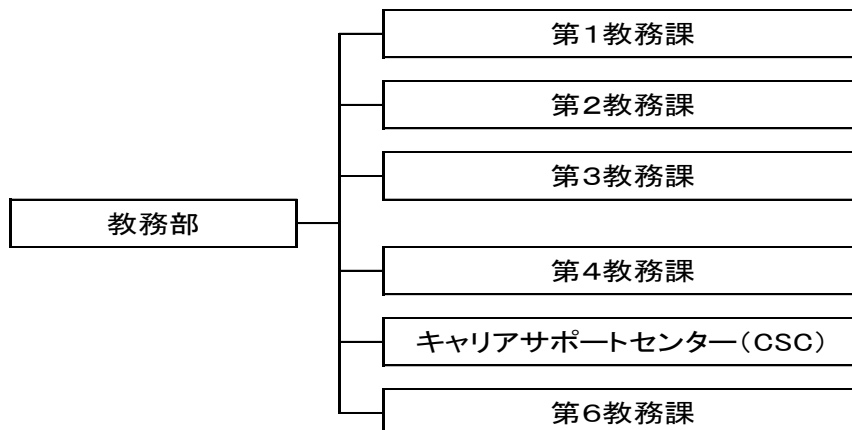
(1) 教職員数

本務教員26名、兼務教員77名、本務職員26名

(2) 主な職名

学校長1 副校長1 教務部長1 教務課長6(うち1名はキャリアサポートセンター長)

(3) 教職員の組織



(4) 教職員の研修活動 (2014 年度)

< 集団研修 >

実施年月日	テーマ	ねらい	内容	受講者
9月4日(木) 10月29日(水) 11月28日(金) 1月22日(木)	幹部候補者研修	幹部候補として上級管理者の責任と行動の理解を深め、「人と組織のマネジメント」について実践的なスキルを習得する。	上級管理者の責任と行動について理解し、必要とされる戦略的思考と問題解決、人材育成と動機づけに関する講義と演習	6名
3月6日(金)	評価者研修	評価者の責任とポイントを理解する。	評価方法とフィードバックに関する講義とロールプレイング	11名

< 個人研修 >

実施年月日	テーマ	ねらい	内容	受講者
6月18日(水) ~26日(木)	シアトル研修	国際人教育の推進	異文化学習、英会話学習、学生の留学先視察	4名
9月19日(金) ~9月27日(土)	シアトル研修	国際人教育の推進	異文化学習、英会話学習、学生の留学先視察	6名

< 個人研修 >

実施年月日	テーマ	ねらい	内容	受講者
4月~9月 6月~9月	手話技能検定研修	手話技能の知識を習得し、授業支援する。	手話技能検定5級取得を目指した講義と演習	5級:6名 3級:5名
10月4日(土) ~11月8日(土)	秘書技能検定研修	秘書技能の知識を理解し、ビジネス実務指導力を強化する。	秘書技能検定準1級取得を目指した講義と演習	4名
①9月~11月 ②12月~3月	カウンセリング研修	学生との定期的な面談により、学生の抱える諸問題を解決するサポートを身に付ける。	心の病の改善に効果が高い「認知行動療法」を学び、心理カウンセラー・メンタルトレーナの資格取得を目指した講義と演習	①6名 ②7名

5. キャリア教育・実践的職業教育

(1) キャリア教育への取組状況

本学では、ホスピタリティを教育の根幹におき、全学科・科で履修する共通科目と科の専門科目でカリキュラムを構成している。その共通科目群では学生全員が円滑な就職活動を行い、卒業生として社会人に必要とされる能力や知識・技術を習得させている。

【就職対策Ⅰ】

就職活動に必要な自己分析・企業研究から、実際の応募・受験まで、キャリアサポートセンターが中心となって指導し、自己分析や効果的な自己PRを習得し、自分にあった企業の選択ができる科目。

【就職対策Ⅱ】

基礎学力の向上と就職試験の一環として行われる「一般常識試験」「SPI試験」の受験準備のために、数学・国語・社会・時事の基礎学力を向上させる科目。

【ビジネス実務】

ビジネスマナーとコミュニケーションを基盤として、ビジネスに必要な基本知識とスキルを習得するために秘書検定試験の内容を基本に学習。

【手話】

ホスピタリティおよび観光関連業界におけるサービスコミュニケーションの1つとして重要な手話技能を習得。

【英語】

ホスピタリティおよび観光関連業界のグローバル化に対応でき、就職の際にアピールできる能力を習得。また、英語への抵抗を無くし、外国人とのコミュニケーションの楽しさを感じさせる科目。

【情報リテラシー】 ※昼間部のみ

MS Office の操作演習や情報モラル学習を繰り返しながら、ビジネスの場でパソコンや情報を適切に活用できる実用的な能力を習得。

【選択授業】

就職活動に役立つ講座、資格取得を目指す講座、外国語を身につける講座、広い視野を育成する講座などからなる必修選択授業科目。

(2) 実習・実技等への取組状況

本学では、企業等と連携し、以下の取組を行っている。

【課外活動・成果発表】

授業で習得した知識や技術を確認し、成果の発表を行う教育活動と位置づけており、企業等の協力を仰ぎ、現場施設を利用した体験型の学習や、テーマを与え学生自らが問題解決を行い、その成果を発表する授業を運営している。

課外活動および成果発表の一例 ※2014年度

旅行科：企業や自治体と連携した旅行商品企画

ホテル科：2年間で約50のホテルを見学、2年次の終わりにレストラン運営

テーマパーク科：1年次と2年次の終わりにパフォーマンス発表会

エアライン科：外部の方を招いた接客スキルコンテストや機内ビデオ制作発表会

エアポート科：企業との連携による空港施設を利用したサテライト授業

鉄道サービス科：実際の運転中車両を利用した車掌体験や車両工場見学

上記の課外活動や成果発表においては、外部の方（企業・保護者・卒業生など）を招き、評価者としてアンケートをいただく機会を設け、その成果の質向上を目指している。

【企業実習】

職業観育成の観点から、昼間部では科ごとにカリキュラム設定し、夏期などの長期休暇中に観光サービス関連企業で有償（一部無償あり）の実習を行っている。実習中は学生に課題を課し、期間中に気付いたことや改善ポイントを記述させ、本学担当者が確認指導を行っている。また実習中の業務評価については、企業の担当者に評価シートをお渡しし、期間終了時に評価をつけ学校担当者まで提出いただき、実習学生へフィードバックしている。

一方夜間部には、昼間は観光サービス関連企業で働き、夜に本学授業を受講する「夜間部企業研修制度」という仕組みを有し、職業観の育成を支援している。

(3) 就職支援等への取組状況

本学では、キャリアサポートセンター（以下、CSC）という専任の部署およびスタッフを設け、企業との窓口や学生の進路相談に応じ、総合的なサポート体制を有している。また、授業だけではなく、就職セミナー、学内企業説明会、外部キャリアカウンセラーによる相談会などを行い、学生の就職活動を支援している。

6. さまざまな教育活動・教育環境

(1) 学校行事への取組状況

本学では、入学式や卒業式などの式典では公的な場でのマナーを、スポーツデーや学園祭などでは学生が主体的に取り組み活動する能力を育成することを目的に行事を実施している。また、学生の就職意識を向上させ、その活動をサポートするために就職セミナーも実施している。

【式典】 入学式 / 始業式 / 卒業式

【学校行事】 入学オリエンテーション（宿泊研修含む） / スポーツデー / 学園祭
就職セミナー / スピーチコンテスト

(2) クラブ活動

学校が公式に認めているクラブ活動は現在7つある。毎年、それぞれのクラブ活動から、活動計画の提出を義務付け、必要に応じて予算措置をはかっている。

7. 学生の生活支援

クラス担任、アドバイザー、就職進路支援担当

本学ではクラス担任、アドバイザー、就職進路支援担当のそれぞれが役割を担い、学生を総合的にサポートしている。クラス担任の役割は主に学習支援だが、就職進路に関する事、学生のプライベートに関わる事など、その範囲は広く総合的な支援を行っている。アドバイザーは、心理カウンセラーの資格を取得した教職員が学生個人の悩みや心因的な相談に応じている。就職進路支援担当については5-(3)のとおり。一方、学費相談や住居、保険などのサポート役として事務局がある。

また、学習意欲の減退などによる出席率の低下に早期に対応するために、学生の学修情報を集めた基幹システムがあり、教職員間での情報共有に活用し、成績不良や退学の予防に努めている。

8. 学生納付金・就学支援

(1) 学費

①納入時期

○入学前

各入学選考回で設定されている入学手続き締切日までに、入学金、施設設備費、1回目授業料を納付する。

○1年次

入学年度の8月末日までに2回目授業料を納付する。

○2年次

入学年度の2月末日までに、施設設備費、2年次1回目授業料を納付する。

2年次8月末日までに2年次2回目授業料を納付する。

②納付金（単位：円）

○昼間部

昼間部	入学金	施設設備費	1回目分納授業料	2回目分納授業料	年間学合計
1年次	100,000	220,000	639,000	639,000	1,598,000
2年次		220,000	639,000	639,000	1,498,000

○夜間部

夜間部	入学金	施設設備費	1回目分納授業料	2回目分納授業料	年間学費合計
1年次	50,000	110,000	318,000	318,000	796,000
2年次		110,000	318,000	318,000	746,000

その他の費用

テキスト代：1年次 30,000円～50,000円 2年次 10,000円～20,000円

研修旅行費用：約 50,000円（国内）～約 200,000円（海外） ※行先により異なる。

卒業アルバム・同窓会会費：10,000円

学校指定スーツ：約 30,000円～40,000円 ※科によって異なる

③就学支援

○学費減免制度

特待生制度（入学時）、英語資格取得奨学金制度、CA 就職強化プログラム奨学金、長期留学制度奨学金、入学選考料免除（AO 入学選考・指定校入学選考）、AO 選抜制度、資格取得褒賞制度、家賃補助制度

○サポート制度

卒業後学費返還制度、授業料月払い制度（夜間部のみ）、夜間部企業研修制度、社員寮利用制度
※その他、学費を一括で納付できない学生に対しては、個別に分納の申請を受け付けている。

④その他の支援

○入学予定者に対する学費減免制度に加え、学費の一括納入が困難な学生に対し、専任者が分納の相談に応じている。

9. 財務

ホームページ上にて公開。

10. 学校評価

ホームページ上にて公開（学校関係者評価委員会の審議を経たのち）。

11. 国際連携の様子

(1) 外国人留学生の受け入れ

①入学要件

入学時に満 18 歳以上で、日本でいう高等学校卒業程度以上の学力を有することと、日本語能力要件を課している（日本語能力試験 N2 級以上、日本留学試験の日本語科目 200 点以上、BJT ビジネス日本語能力テスト 400 点以上）。

②在籍者数

昼間部 1 年次生 18 名、2 年次生 31 名。

③体制

本学は外国人留学生の入学および通学を支援する専門の部署「第 6 教務課」を設置しており、入学前の相談や入学後の学習・生活指導、入国管理局との事務折衝など、外国人留学生に関する管理をしている。

④就学支援

留学生学費減免制度として、1 年次 400,000 円、2 年次 400,000 円を学費から減免する制度を有し、その他に、特待生制度、資格取得奨学金制度などの減免制度がある。

(2) 日本人学生の海外派遣

①留学制度 ※2015 年度長期留学利用者：63 名

学園として、アメリカ・シアトルに現地法人を有し、希望する日本人学生を同地の大学（エドモンズ コミュニティ カレッジおよびショアライン コミュニティ カレッジ）に約 1 年間派遣し、現地での学習成果に対し成績表を発行している。また、海外企業への就職やインターンシップを希望する学生のために、求人の開拓を積極的に行い、学生の海外就職を支援している。

12. 学則 次ページ

学則

2015 年度（平成 27 年度）4 月 1 日

ホスピタリティ ツーリズム専門学校

ホスピタリティ ツーリズム専門学校

第 1 章 総 則

(目 的)

第 1 条 本校は、学校教育法に基づき国際感覚に富む有能な人材を育成し、旅行業に必要な知識・技能の習得とともに豊かな教養を備えた気力ある社会人を養成し、旅行産業の発展に寄与することを目的とする。

(名 称)

第 2 条 本校はホスピタリティ ツーリズム専門学校という。

(位 置)

第 3 条 本校の位置を、東京都中野区東中野 3 丁目 1 8 番 1 1 号に置く。

(自己点検・評価)

第 4 条 本校はその教育の一層の充実を図り、本校の目的及び社会的使命を達成するために、本校における教育活動の状況について自ら点検及び評価を行うものとする。

2. 前項の点検及び評価の実施に関し、必要な事項は別に定める。

第 2 章 課程及び学科、修業年限、定員並びに休業日

(課程・学科・修業年限・定員)

第 5 条 本校の課程、学科及び修業年限並びに定員は次のとおりとする。

昼・夜	課程名	学 科 名	専攻科	修業年限	入学定員	総定員	クラス数
昼 間 部	商業 実務 専門 課程	旅行学科	旅行科	2年	60名	120名	4
		ホスピタリティサービス 学科	ホテル科	2年	120名	240名	6
			テーマパーク科				
			英語コミュニケーション科				
		航空・運輸学科	エアポート科	2年	80名	160名	6
			エアライン科				
鉄道サービス科							
昼間部計					260名	520名	16クラス
夜 間	商業 実務	旅行学科	旅行科	2年	40名	80名	2
		ホスピタリティサービス 学科	ホテル科	2年	80名	160名	6
			テーマパーク科				

部	専門 課程		英語コミュニケーション科				
		航空・運輸学科	エアライン科	2年	40名	80名	4
			鉄道サービス科				
夜間部計					160名	320名	12クラス
昼夜間部総計					420名	840名	28クラス

(学年・学期の終始期)

第 6 条 本校の学年は、4月1日に始まり翌年3月31日に終わる。

学年を分けて、次の2学期とする。

前期 4月 1日から 9月30日まで

後期 10月 1日から 3月31日まで

(休業日)

第 7 条 本校の休業日は次のとおりとする。

(1) 日曜日

(2) 国民の祝日に関する法律で規定する日

(3) 夏季休業 8月 1日から 8月31日まで

(4) 冬季休業 12月24日から 1月 7日まで

(5) 春季休業 3月1日から 3月31日まで

2 教育上必要があり、かつ、やむを得ない事情があるときは、前項の規定にかかわらず、休業日に授業を行うことがある。

3 非常変災その他急迫の事情があるときは、臨時に授業を行わないことがある。

第 3 章 教育課程、授業時数及び教職員組織

(教育課程・授業時間)

第 8 条 本校の教育課程及び授業時数は別表のとおりとする。

2. 本校が企業と提携して企業における業務体験を教育課程として組んだものを企業実習とする。

(授業時数の単位数への換算)

第 9 条 本校の専門課程の授業科目、授業時数を単位数に換算する場合には、講義・演習にあつては、15時間をもって1単位、実技・企業実習にあつては30時間をもって1単位とする。

(他の専修学校等における授業科目の履修)

第10条 他の専修学校、大学等において別に定める科目を履修した場合には、各課程の修了に必要な総授業時間数の2分の1を超えない範囲で、当該課程における選択科目の履修とみなす。

(授業の終始時刻)

第11条 本校の始業及び終業の時刻は、次のとおりとする。
昼間部 午前10時00分より 午後5時30分までとする。
夜間部 午後 6時00分より 午後9時35分までとする。

(教職員組織)

第12条 本校に次の教職員を置く。
(1) 校長
(2) 教員 28名以上(専任28人、兼任0人)
(3) 職員 10名以上
(4) 学校医 1名
校長は、校務をつかさどり、所属職員を監督する。

第4章 入学、休学、退学、卒業及び賞罰

(入学資格)

第13条 本校の入学資格は、高等学校卒業者又は同等以上の能力を有する者。

(入学時期)

第14条 本校の入学時期は4月とする。

(入学手続・許可)

第15条 本校の入学手続は次のとおりとする。
(1) 本校に入学しようとする者は、本校の定める入学願書、その他の書類に必要事項を記載し、第27条に定める入学検定料を添えて、指定期日までに出席しなければならぬ。
(2) 前号の手続を終了した者に対して入学試験又は面接を行い、入学者を決定する。
(3) 本校に入学を許可された者は、入学許可の日から10日以内に第27条に定める入学金を添え手続をとらなければならない。

(休学)

第16条 生徒が疾病、その他やむを得ない事由によって連続して3週間以上授業を欠席する場合は、その事由を記し、診断書を添えて校長の許可を受けなければならない。

(休学期間)

第17条 休学期間は休学開始年度の3月31日までを限度とし、年度をまたがることはできない。但し、特別な理由がある場合は、1年を限度として休学の延長を認めることができる。

2 休学期間は通算して2年を超えることができない。

3 休学期間中は、第5条の修業年限には算入しない。

(復学)

第18条 休学期間が満了したとき又は休学期間中にその理由がなくなったときは、届け出て復学することができる。

(自主退学)

第19条 退学しようとする者は、その事由を記し校長の許可を受けなければならない。

(卒業・修了の認定)

第20条 校長は、教育課程の定めるところにより、学年ごとに修了すべき学科目について試験を行い、合格者に対して当該学科目の修了を認定する。ただし、実習については、実習の成績によって修了を認定することができる。

第21条 本校所定の課程を終了した者には、卒業証書を授与する。

(称号の授与)

第22条 前条により、商業実務専門課程の下記の学科を修了した者には、専門士(商業実務専門課程)の称号を授与する。

昼間部 旅行学科

昼間部 ホスピタリティサービス学科

昼間部 航空運輸学科

夜間部 旅行学科

夜間部 旅行学科旅行科専門士専攻

夜間部 ホスピタリティサービス学科(ホテル科専門士専攻)

(褒賞)

第23条 成績優秀にして他の模範となる者は、褒賞することがある。

(懲戒)

第24条 次の各号の一に該当する者は、懲戒処分を行うことがある。

2. 懲戒の種類は次の通りとする。

(1) 訓告 始末書を提出させ、厳重に注意し戒める。

- (2) 停学 始末書を提出させ、登校を停止して自宅で謹慎させる。
 - (3) 退学 放校し、学籍から除外する。
3. 前項の訓告は次の各号の1に該当する学生に対して行う。
- (1) 授業態度が著しく悪い者
 - (2) 身なり、服装、態度が学生に相応しくなく、再三の注意にもかかわらず改めない者。
 - (3) 授業の無い日であっても乗用車及びオートバイ等で登校した者。
 - (4) 教室内や所定の場所以外で喫煙した者。
 - (5) 無届けで2週間以上欠席した者
 - (6) 試験において不正行為または不正行為と疑わしい行為を行った者。
 - (7) 学校の名誉を傷つけ、信用を失墜させる不祥事を起こした者。
4. 第2項の停学は次の各号の1に該当する学生に対して行い、期間は1日以上7日以内とし、授業は欠席扱いとする。
- (1) 学校の建物及び器物に故意に損害を与えた者。
 - (2) 学校の教職員及び他の学生に暴行を加えた者（被害者が軽傷程度の場合）
 - (3) 訓告の処分を受けた後も反省がなく、再度訓告に該当する行為をした者。
 - (4) 学校の名誉を傷つけ、信用を著しく失墜させる不祥事を起こした者。
5. 第2項の退学は次の各号の1に該当する学生に対して行う。
- (1) 性行不良で改善の見込みがないと認められるとき。
 - (2) 学力劣等で成業の見込みがないと認められる者。
 - (3) 正当な理由がなく出席が常でない者。
 - (4) 学校・社会の秩序を乱し、その他学生にとしての本分に反した者（教職員及び他の学生に暴行を加えた者を含む）
 - (5) 停学処分を受けた後も反省がなく、再度停学又は訓告に該当する行為をした者。
 - (6) 無届けで1カ月以上欠席した者。
 - (7) 所定の期日までに授業料の納入を怠った者、又は、再三の督促にもかかわらず授業料を納入しない者。

(除籍)

第25条 次の各号の1に該当する者は、審議の上「除籍」とし、放校し、学籍から除外する。

- (1) 第24条の退学処分を受けた者。
- (2) 在学期間が修業年限の2倍を超えたとき、又は休学期間が通算で2年を超えた者
- (3) 休学期間が満了しても復学の願いをしない者。
- (4) 前号で除籍された者には、証明書の発行、複籍は認めない。

(転・編入学)

第26条 転・編入学を希望する者がある場合は、教育計画及び学科実習の進展が同程度であり、且

つやむを得ない事情があると認めた場合は、許可することができる。

第 5 章 入学金、授業料、その他

(納付金)

第 27 条 本校の入学金、授業料、入学検定料及び施設設備費は次のとおりとする。

(1) 昼間部旅行学科、昼間部ホテルサービス学科、昼間部航空・運輸学科

	1 年次	2 年次
入学検定料	20,000 円	—
入 学 金	100,000 円	—
授 業 料 (年間)	1,278,000 円	1,278,000 円
施 設 設 備 費 (年間)	220,000 円	220,000 円

(2) 夜間部旅行学科、夜間部ホテルサービス学科、夜間部航空・運輸学科

	1 年次	2 年次
入学検定料	20,000 円	—
入 学 金	50,000 円	—
授 業 料 (年間)	636,000 円	636,000 円
施 設 設 備 費 (年間)	110,000 円	110,000 円

(納入及び納入の特例)

第 28 条 生徒がその在籍中は、出席の有無に関わらず、授業料及び施設設備費を所定の期日までに納入しなければならない。

2. 生徒が休学したときは、前項の規定に関わらず、休学期間中の授業料を免除することがある。
3. 特別の理由のある場合には、別に定めるところにより、授業料の全部又は一部を減免することがある。

(滞 納)

第 29 条 正当な理由がなく、かつ、所定の手続きを行わずに授業料及び施設設備費を 6 箇月以上滞納し、その後においても納入の見込みがないときは、退学を命ずることがある。

(納入金の返還)

第 30 条 既納の入学金、授業料、施設設備費及び入学検定料は原則として返還しない。

但し、次の各号に該当する場合はこの限りでない。

- (1) 入学許可を得た者で 3 月 31 日までに入学の取消しを願い出たものについては入学金及び入学検定料を除く学費を返還する。
- (2) 本校の就職併願制度利用申請をした者で、他校への進学または就職を決めたため本校へ

の入学を辞退する場合は、入学金、授業料及び施設設備費を全額返還する。

(健康診断)

第31条 健康診断は、毎年1回実施する。

附則

1. この学則は、平成23年4月1日から実施する。
2. この学則は、平成26年4月1日から改訂実施する。
3. この学則は、平成27年4月1日から改訂実施する。